



# Omme lift

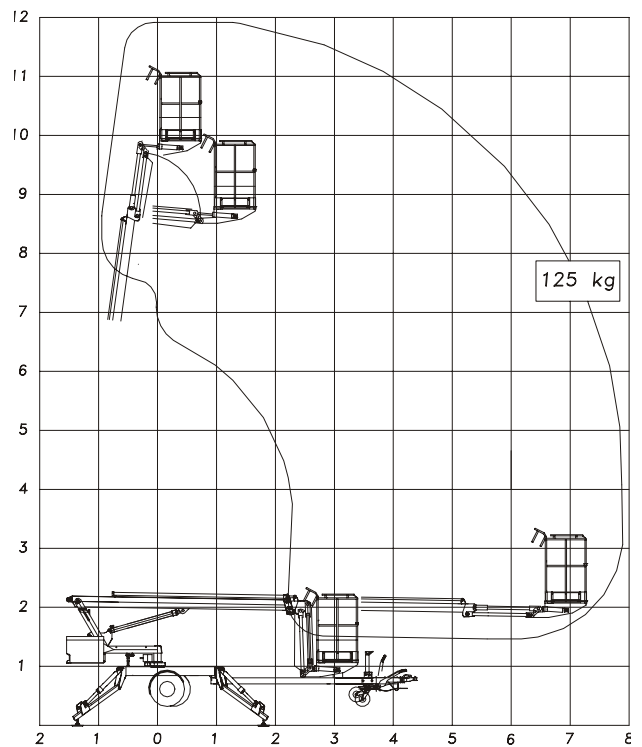
En handy  
el-hydraulisk lift  
med sikkerhed  
i top

Type Mini 12 E  
- monteret på trailer

CE

**SAFE ACCESS - made of steel**

Tekniske data:	Mini 12 EZ Trailermonteret	Mini 12 EBZ Trailermonteret
Max. arbejds højde	11,90 m	11,90 m
Max. arbejdsradius	7,85 m	7,85 m
Max. kurvlast	125 kg	125 kg
Kurvarm, jib	1,08 m- bevægelig	1,08 m- bevægelig
Kurvstørrelse	0,85x0,7x1,1m	0,85x0,7x1,1m
Drejning	± 355°	± 355°
Liftdrift	230V/10A	24V/139Ah
Transportlængde	5,99 m	5,99 m
Transporthøjde	1,95 m	1,95 m
Transportbredde	1,50 m / 0,99 m	1,50 m / 0,99 m
Arbejdsbredde	3,60 m	3,60 m
Totalvægt, inklusiv fremdrift	1200 kg	1200 kg
Hydrauliske støtteben	+	+
2-trins styring	+	+
230 V udtag i kurv	+	+
Justerbar transportbredde	+	+
Hydraulisk fremdrift	O	O



+ Standard    O Option

## “Kompakt - med stor rækkevidde”



Type 12 EZ drives af en 230V el-motor for direkte 230V/10A tilslutning. Denne udgave er specielt velegnet, hvor kontinuerlig drift er påkrævet.

Type 12 EBZ drives af kraftige 24V/139 Ah batterier og kan derfor arbejde uafhængigt af 230V netspænding.

Den lave totalvægt betyder, at liften må transporteres af de fleste vare- og personbiler.

Som standard er liften monteret med en justerbar hjulaksel. Bredden kan derved reduceres fra 1.50 m til kun 99 cm.

Hydrauliske støtteben samt værktøjsbakke og 230V udtag i kurven er ligeledes standard på denne liftype.

Enkle og overskuelige styrebokse er placeret i såvel kurv som tårn.

Liftens 2-trins styring sikrer rolige og præcise bevægelser.

Med hydraulisk fremdrift kan liften ved egen kraft bevæges rundt på arbejdspladsen. Betjening sker fra liftens højre side.

Betjeningsgrebene for liftens hydrauliske støtteben er placeret centralt på under-vognen.

Liften har en rummelig alu-kurv, som automatisk holdes vandret af liftens trinløse nivelleringsystem.

Den lange og bevægelige kurvarm giver adgang ind over tagkanter til kviste med videre. Yderligere kan den løfte kurven op bag forhindringer. Generelt betyder det mere bekvemt og mere præcis liftdrift.

Teleskopbommen gør, at det store arbejdsområde også er tilgængeligt i lave arbejds-højder. Endvidere ligger liftens drejeradius altid inden for opstillingsbredden, hvilket er en tryghed for brugeren i forbindelse med arbejde i snævre passager.

OMME LIFT A/S  
Lægårdsvej 4 DK-7260 Sdr. Omme  
Tel.+45 75 34 13 00 Fax. +45 75 34 15 92  
[www.ommelift.dk](http://www.ommelift.dk)

