



# Omme lift

En handy  
el-hydraulisk lift  
med sikkerhed  
i top

**Type 2100 E**  
**- monteret på trailer**



**SAFE ACCESS - made of steel**

**Tekniske data:****2100 EZ**

Trailermonteret

**2100 EBZ**

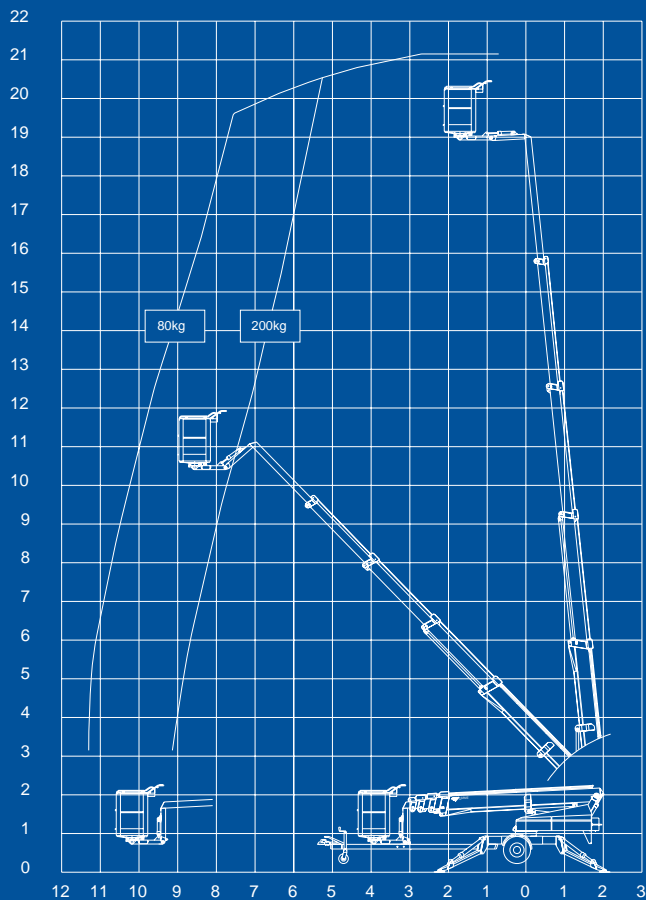
Trailermonteret

**2100 EBDZ**

Trailermonteret

Max. arbejds højde	21,1 m	21,1 m	21,1 m
Max. arbejdsradius	11,1 m	11,1 m	11,1 m
Max. kurvelast	200 Kg	200 Kg	200 Kg
Drejning	± 400°	± 400°	± 400°
Drejbar kurv	1,25 x 0,8 x 1,1 m (2 x 41° elektrisk)		
Liftdrift	230 V / 16 Amp.	Batteri	Batteri / diesel
Batteri		24 V / 240 Ah	24 V / 240 Ah
Ladeapparat		20 Amp	20 Amp
Dieselmotor			14k W / 18,8 HK
Generator			24 V / 22 Amp
Transportlængde	7,35 m	7,35 m	7,66 m
Transporthøjde	2,10 m	2,10 m	2,10 m
Transportbredde	1,70 m	1,70 m	1,70 m
Arbejdsbredde	4,25 m	4,25 m	4,25 m
Totalvægt	2335 Kg	2400 Kg	2680 Kg
230 V udtag i kurv	+	+	+
Hydrauliske støtteben	+	+	+
Proportionalstyring	+	+	+
Fremdrift	0	0	0

+ Standard  
0 Option



## “En stabil lift – også under transport”



### 2100 EZ, 2100 EBZ og 2100 EBDZ

er ud over driftformerne identiske. Liften er som standard monteret med hydrauliske støtteben, støttebensovervågning, drejbar kurv og proportionalstyring, der kan styres fra kurv og tåm. Kurveophænget er konstrueret således, at liften har en vinkelarm ud fra yderste teleskopled, hvorved rækkevidden ind over forhindringer øges. De specielt konstruerede stål bomme af høje og brede profiler giver et perfekt udlæg med stor stabilitet og stivhed. Liftens korte transportlængde gør den anvendelig for arbejdsopgaver på trange steder, ligesom den er velegnet til montering på mindre ladvogne.

**2100 EZ** drives af en 230 V's motor ved tilslutning til et 230 V/16 Amp stik. Type 2100 EZ er specielt velegnet, hvor kontinuerlig drift er påkrævet.

**2100 EBZ** drives af kraftige 24 V's batterier, som oplades af et indbygget ladeapparat (opladning under drift er også mulig). Type 2100 EBZ er specielt velegnet til opgaver, hvor der ikke er adgang til 230 V.

### Hydraulisk fremdrift

Omme lift type 2100 E kan monteres med hydraulisk fremdrift. Fremdriften drives af liftens hydrauliksystem og styres med en fintfølede hydraulisk ventil fra en speciel platform med oversigt over hele liften. Med hydraulisk fremdrift kan liften ved egen kraft bevæges rundt på arbejdspladsen.

**2100 EBDZ** har kombidrift batteri- og dieselmotor, hvorved liften er perfekt til såvel inden- som udendørs brug. Under drift med dieselmotor bliver batterierne genopladet via motorens generator. Liften kan også leveres med kombidrift batteri- og benzinmotor (EBPZ).

OMME LIFT A/S

Lægårdsvej 4 ■ DK-7260 Sdr. Omme  
Tel. +45 75 34 13 00 ■ Fax +45 75 34 15 92  
www.ommelift.dk

**OMME**  
Lifts – all kinds