

Personløfter 1B el Tilhengermontert

Dato opprettet/endret: 29.07.2014

Skal leses før bruk

Copyright © 2014 Norsk Utleieforening NU

DINO 135T



Tekniske data

- Drift: 230V
- Maks arbeidshøyde/rekkevidde: 13,5 / 9,1 m
- Rotasjon/sving av bom/kuhv: ubegrenset / 90°
- Kurvdim. - maks last: 0,7 x 1,3 m - 215kg
- Transportmål LxBxH: 5,94 x 1,78 x 2,14 m
- Transportvekt: 1635 kg

Bruksområde – tilsiktet bruk og mulig feilbruk

- Inspeksjoner, monterings- og vedlikeholdsarbeid
- Arbeidskurv for inntil 215 kg (2 personer inkl. verktøy)
- Ikke tillatt bruk som heis, kran eller understøttelse
- Skal ikke brukes i vindhastigheter over 12,5 m/s
- Skal ikke brukes i temperaturer under -20°C

Krav til kunnskap/opplæring

Dokumentert sikkerhetsopplæring – BNF modul 6

Personlig verneutstyr

Iht. bedriftens/arbeidsplassens bestemmelser

Varselmerking



Vibrasjoner: < 2,5 m/s²

Støy: < 70 dB(A)

Maks aktiv brukstid pr. dag: Ingen vibrasjonsbegrensning

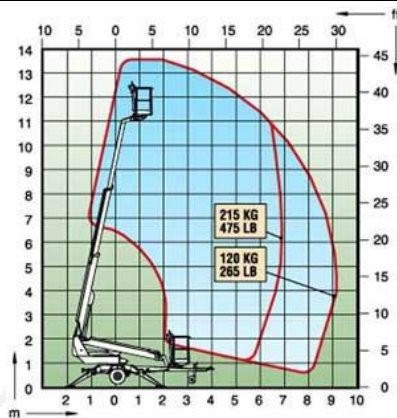
Personløfterens sikkerhetsinnretninger

- Fallforhindrende sele anbefales brukt (festepunkt i kurv)

Risikovurdering

Gjennomføres før arbeidet starter. Vær obs. på bl.a.:

- Underlagets bæreevne, friksjon (is/snø) og helling
- Bruk underlagsplater på «mykt» underlag
- Høye hindringer og høyspentledninger
- Vind og værforhold
- Tilstøtende arbeid/ferdsel
- Avgrenset og belyst arbeidsområde. Benytt ev. varsellys eller inngjerding



Kontroller før start at:

- Personløfteren er sakkyndig kontrollert og dokumentert
- Varselmerker/skiltinfo. på maskinen er lest og forstått
- Maskinen er skadefri u/lekkasjer, sprekker el. løse bolter
- Port i kurv er lukket
- Nødsenkning testes og medhjelper instrueres
- Alle funksjoner, nødstopper, spaker og brytere fungerer
- Støttebeina står stabilt og understellet vannrett
- Annet personell er utenfor arbeidsområdet
- Medhjelper er tilgjengelig dersom nødsituasjon oppstår

Start

- Koble til strømmen
- Sett nøkkel i ønsket posisjon og start motor med trykknapp
- Sjekk at belysning/instrumenter/betjeningshendler er ok
- Kjør alltid med myke bevegelser

Stopp/nødstopp-nødsenk

- Kurven parkeres i nedre transportstilling.
- Skru av nøkkelbryter og ta ut nøkkel før lift forlates
- Koble fra strømtilførsel
- I en fare-/nødsituasjon aktiveres nødstoppbryter
- Trekk ut nødstoppbryter – start ev. nødsenkning

Sikker bruk

- All forflytting må skje i transportstilling m/tom kurv (stigningsevne m/fremdriftsenhet = 25%. Maksimal sideveis helling ved transport = 5%)
- Kjør alltid med draget nedover i bakke.
- Bruk p-bremsen/ev. hjulkiler v/frakobling fra trekkvognen
- P-bremsen virker dårlig bakover!
- Unngå å skade nesehjulet ved bruk av støttebein
- Kurv må kun heves når understellet er i vater
- Forbudt å klatre på rekkverket eller bruke stige fra kurven
- Hold avstand til lufttrekk/strømførende ledninger
- Kurven må ikke overbelastes eller benyttes som kran
- Sjekk underlaget og nivellering med jevne mellomrom
- Kurven må kun forlates i nedre stilling
- Ved uregelmessigheter – stopp motor/kontakt utleier
- Følg skiltinfo. v/huking/løfting og transportsikring

Service/vedlikehold

- Følg stopp-proseduren før service/vedlikehold/lagring
- Kontroller for skader/slitasje og ev. hydr.oljelekkasjer
- Rengjør maskinen
- Vedlikehold/smøring iht. sjekklister i bruksanvisning

Ved driftsproblemer/servicebehov – kontakt utleier:

Naboen

Medlem



Denne sikkerhetsveiledningen er et supplement til produsentens bruksanvisning og erstatter ikke denne.

Se: www.dinolift.com