

Personløfter 1B el Tilhengermontert

Dato opprettet/endret: 29.07.2014

Skal leses før bruk

Copyright © 2014 Norsk Utleieforening NU

OMME 1250EB

Tekniske data

- Drift: 24V batteri
- Maks arbeidshøyde/
rekkevidde: 12,5 / 8,5 m
- Rotasjon/sving av bom/
kurv: +/- 400° / 41°
- Kurvdim. - maks last: 0,8 x 1,25 m - 200kg
- Transportmål LxBxH: 7,10 x 1,60 x 1,97 m
- Transportvekt: 1.700 kg



Bruksområde – tilsiktet bruk og mulig feilbruk

- Inspeksjoner, monterings- og vedlikeholdsarbeid
- Arbeidskurv for inntil 200 kg (2 personer inkl. verktøy)
- *Ikke tillatt brukt som heis, kran eller understøttelse*
- *Skal ikke brukes i vindhastigheter over 10 m/s*
- *Skal ikke brukes i temperaturer under -20°C*

Krav til kunnskap/opplæring

Dokumentert sikkerhetsopplæring – BNF modul 6

Personlig verneutstyr

Iht. bedriftens/arbeidsplassens bestemmelser

Varselmerking



Vibrasjoner: < 0,5 m/s²

Støy: < 75 dB(A)

Maks aktiv brukstid pr. dag: Ingen vibrasjonsbegrensning

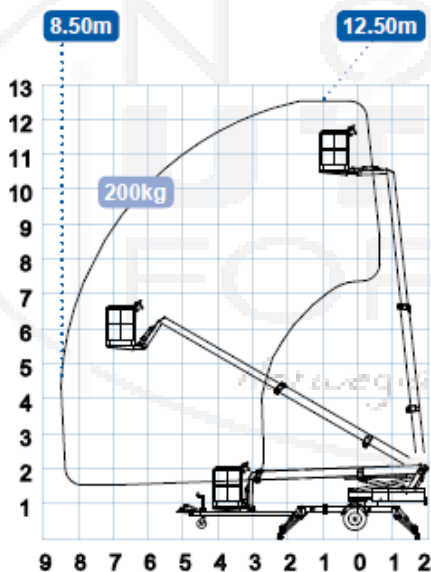
Personløfterens sikkerhetsinnretninger

- Fallforhindrende sele anbefales brukt (festepunkter i kurvens gulv)

Risikovurdering

Gjennomføres før arbeidet starter. Vær obs. på bl.a.:

- Skrenter og hull
- Humper og hindringer
- Ustabil eller glatt underlag
- Høye hindringer og høyspentledninger
- Vind og værforhold
- Tilstøtende arbeid/ferdsel
- Eksplosjonsfare ved lading av batteri



Kontroller før start at:

- Varselmerker/skiltinfo på maskinen er lest og forstått
- Maskinen er skadefri u/lekkasjer, sprekker el. løse bolter
- Nødsenkingsystemet fungerer og medhjelper kan betjene
- Støttelabbene står stabilt og understellet vannrett
- Annet personell er utenfor arbeidsområdet
- Medhjelper er tilgjengelig dersom nødsituasjon oppstår

Start

- Skru på hovedbryter og nøkkelbryter
- Sjekk at belysning/instrumenter/betjeningshendler er ok
- Kjør alltid med myke bevegelser

Stopp/nødstopp-nødsenk

- Kurven parkeres i nedre stilling og låses fast
- Fjern alle nøkler etter bruk
- *I en fare-/nødsituasjon aktiveres nødstoppbryter*
- *Trekk ut nødstoppbryter – start ev. nødsenkning*

Sikker bruk

- All forflytting må skje i transportstilling m/tom kurv
- Vær forsiktig v/kjøring i skrått terreng
- Bruk p-bremsen/ev. hjulkiler v/frakobling fra trekkvognen
- P-bremsen virker dårlig bakover
- Unngå å skade støttehullet under støttelabbereguleringen
- Forbudt å klatre på rekkverket eller bruke stige fra kurven
- Hold avstand til luftstrekk/strømførende ledninger
- Kurven må ikke overbelastes eller benyttes som kran
- Sjekk underlaget og nivellering med jevne mellomrom
- Kurven må kun forlates i nedre stilling
- Ved uregelmessigheter – stopp motor/kontakt utleier

Service/vedlikehold

- Følg stopp-proseduren før service/vedlikehold/lagring
- Kontroller for skader/slitasje og ev. hydr.oljelekkasjer
- Rengjør maskinen - sjekk bolteforbindelser/sprekker
- Utfør vedlikehold/smøring iht. sjekklister
- Kontroller syrenivå på batteriet. Etterfyll med destillert vann
- Sørg for å lade batteriet når maskin ikke er i bruk
- Sjekk nødstopp, nødsenkning og grensebrytere
- Kontroller dekk, dekktrykk, bremses og lys
- Følg skiltinfo. v/huking/løfting og transportsikring

Ved driftsproblemer/servicebehov – kontakt utleier:

Naboen

Medlem



Denne sikkerhetsveiledningen er et supplement til produsentens bruksanvisning og erstatter ikke denne.

Se: www.ommelift.dk